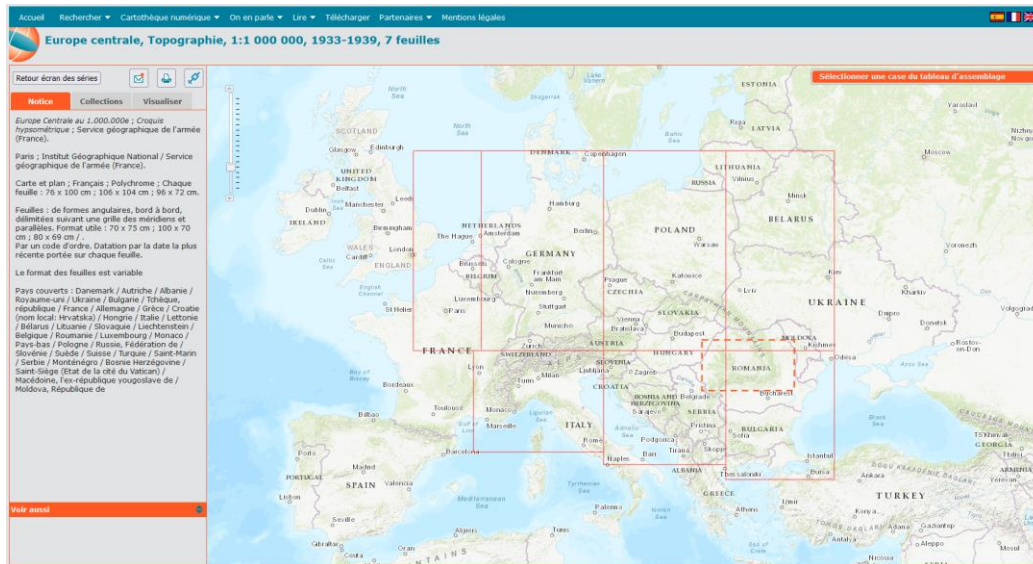




Site web

<http://www.cartomundi.fr>

Plateforme collaborative



Accueil Recherche Cartothèque numérique On en parle Lire Télécharger Partenaires Membres ligales

Europe centrale, Topographie, 1:1 000 000, 1933-1939, 7 feuilles

Retour écran des séries

Notice Collections Visualiser

Europe Centrale au 1.000.000e ; Croquis hysométrique ; Service géographique de l'armée (France).

Paris : Institut géographique National / Service géographique de l'armée (France).

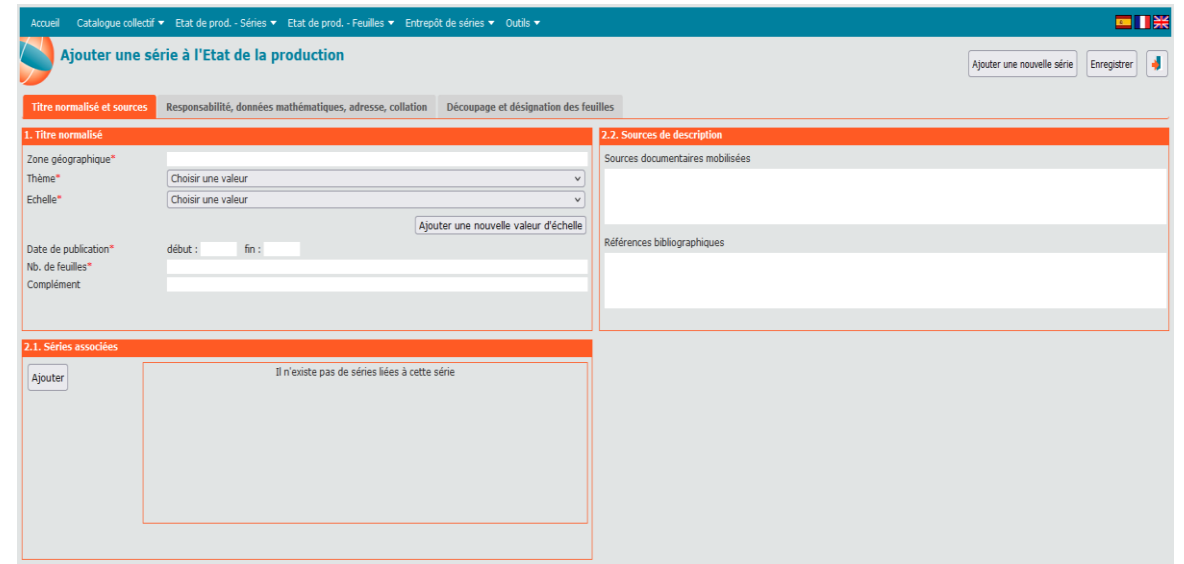
Carte et plan ; Français ; Polydrome ; Chaque feuille : 76 x 100 cm ; 106 x 104 cm ; 96 x 72 cm.

Feuilles : de formes angulaires, bord à bord, délimitées suivant une grille des méridiens et parallèles. Format utile : 70 x 75 cm ; 100 x 70 cm ; 80 x 69 cm /
Par un code d'ordre. Datation par la date la plus récente portée sur chaque feuille.

Le format des feuilles est variable

Pays couverts : Danemark / Autriche / Albanie / Royaume-Uni / Ukraine / Bulgarie / Tchécoslovaquie / France / Allemagne / Grèce / Croatie (nom local: Hrvatska) / Hongrie / Italie / Lettonie / Biélorussie / Lituanie / Slovaquie / Liechtenstein / Belgique / Roumanie / Luxembourg / Monaco / Pays-bas / Pologne / Russie, Fédération de / Slovaquie / Suisse / Turquie / Saint-Marin / Serbie / Monténégro / Bosnie-Herzégovine / Saint-Siège (Etat de la Cité du Vatican) / Macédoine, l'ex-république yougoslave de / Moldova, République de

Voir aussi



Accueil Catalogue collectif Etat de prod. - Séries Etat de prod. - Feuilles Entrepôt de séries Outils

Ajouter une série à l'Etat de la production

Ajouter une nouvelle série Enregistrer

Titre normalisé et sources Responsabilité, données mathématiques, adresse, collation Découpage et désignation des feuilles

1. Titre normalisé

Zone géographique*
Thème* Choisir une valeur
Echelle* Choisir une valeur
Ajouter une nouvelle valeur d'échelle

Date de publication* début : fin :
Nb. de feuilles*
Complément

2.1. Séries associées

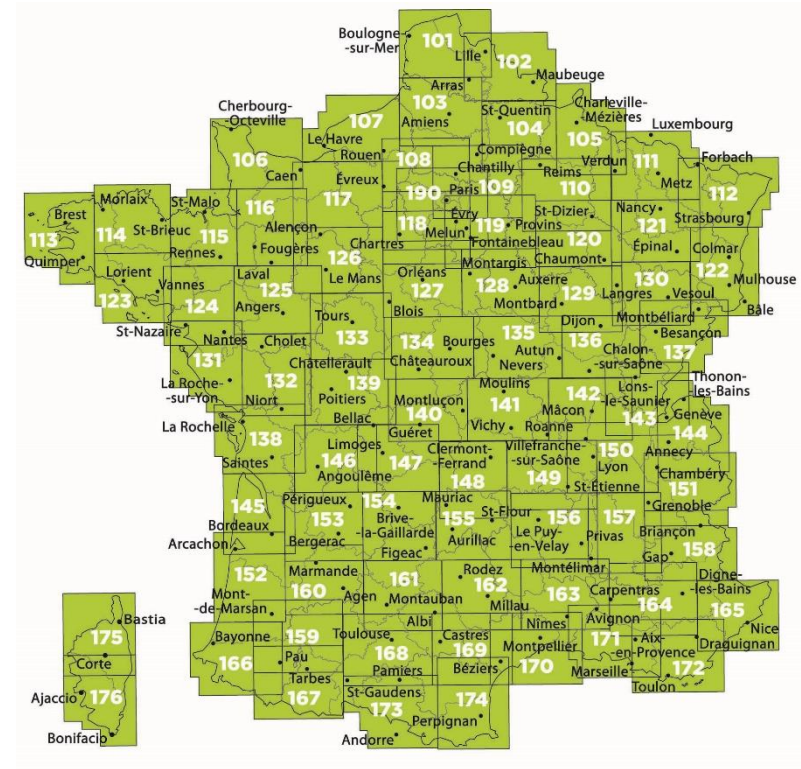
Ajouter Il n'existe pas de séries liées à cette série

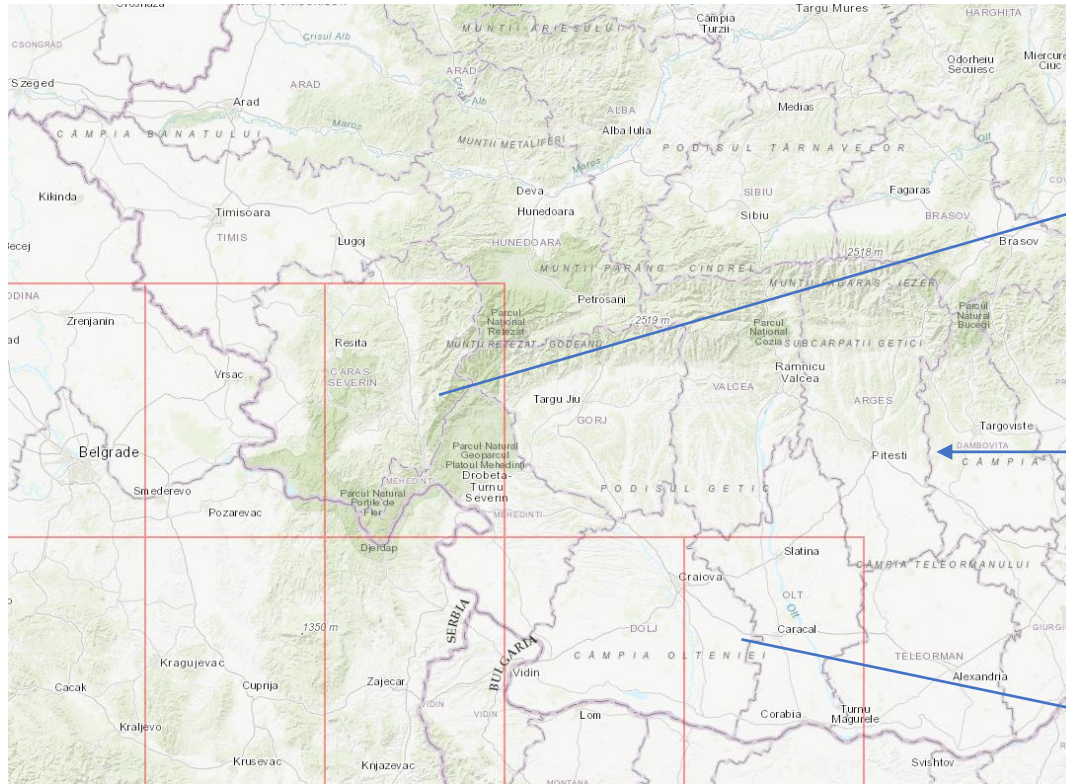
2.2. Sources de description

Sources documentaires mobilisées

Références bibliographiques

CartoMundi





Chaque document est associé à son emprise géographique

Recherche des documents sur un planisphère

Dédié aux séries cartographiques

80 000 notices et 10 000 reproductions numériques



Partenaires



Support



Maison méditerranéenne
des sciences de l'homme
UAR3125



Actualité CartoMundi

Nouvelle
direction
scientifique

Lancement de la
prestation
informatique

Travaux de
recherche



Direction scientifique

François Sabatier
Directeur Département Géographie-
Aménagement-Environnement - AMU

Sébastien Bridier
Géographe - AMU



Magellium





2022

Réalisation du
cahier des
charges (CCTP)

Marché public

Processus de
désignation

2023

Démarrage de la prestation
(Février)

Conception de la partie plateforme
(été)

Phase de test
(octobre)

Mise en production
(novembre)



CARTOMUNDI

Valorisation en ligne du patrimoine cartographique
Maison méditerranéenne des sciences de l'homme - Aix-en-Provence

FR

EN

ACCUEIL

CARTES

ETABLISSEMENTS

EN SAVOIR PLUS

SERVICES

Xxxxxx | Xxxxxxxx | Xxxxxxx



Formulaire de recherche

Zoomer sur la zone d'intérêt

Recherche

Aller

Dates



Echelle



Thème

Géo Science

Établissements

|





Formulaire de recherche

Zoomer sur la zone d'intérêt

Résultats

Fez, 4, 1895, 1:2000000

Repro. Numérique

Feuille

Série

NOTICE

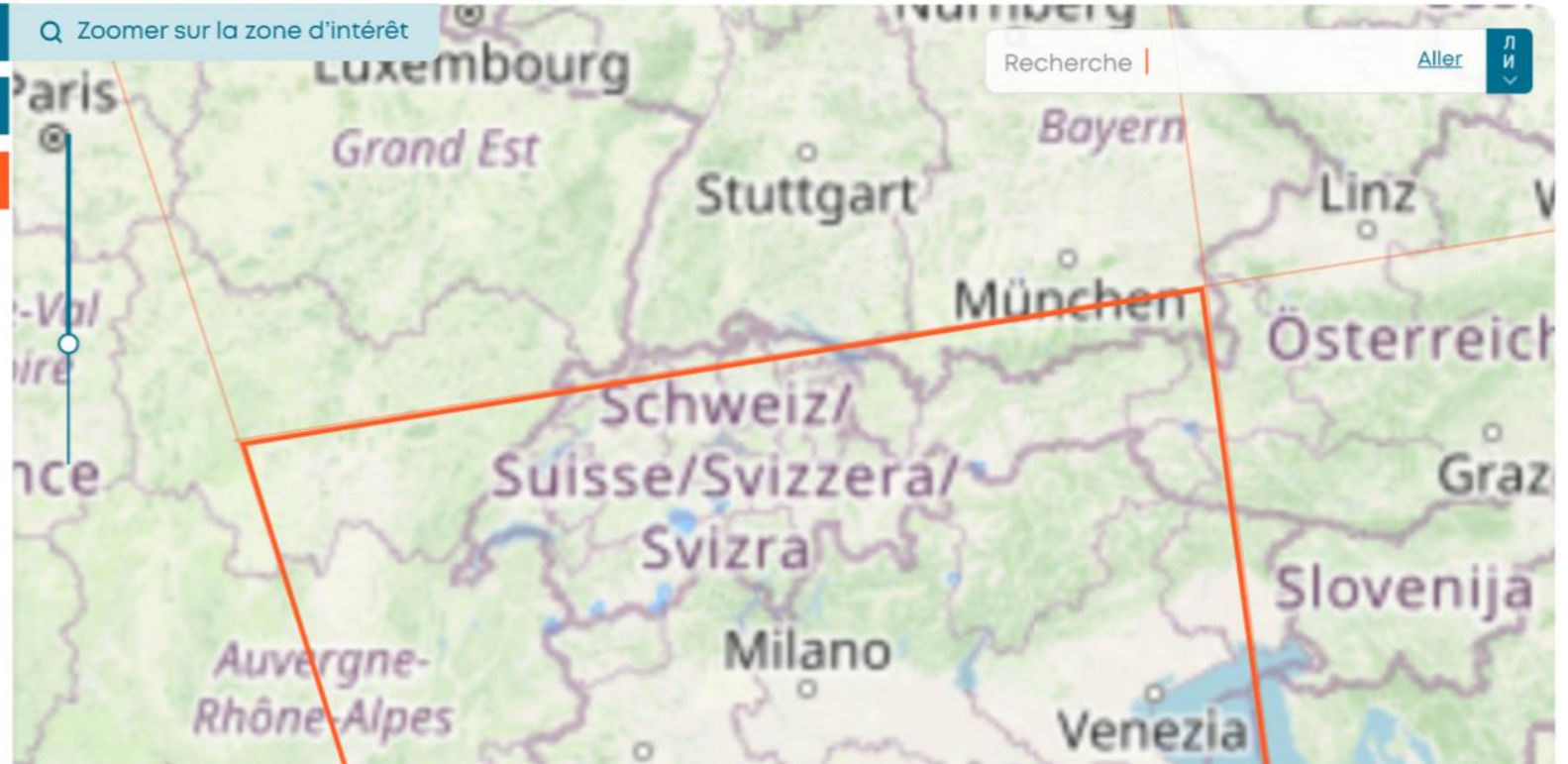
COLLECTION



Voir la reproduction



Feuille : Boudenib ; NH-30-NO ; 1942 ; Tirage de juin 1942 ;
Institut géographique national (France), ISBN :
C30_H30NW_42.





Établissements

Nom

Localisation

Rechercher un établissement



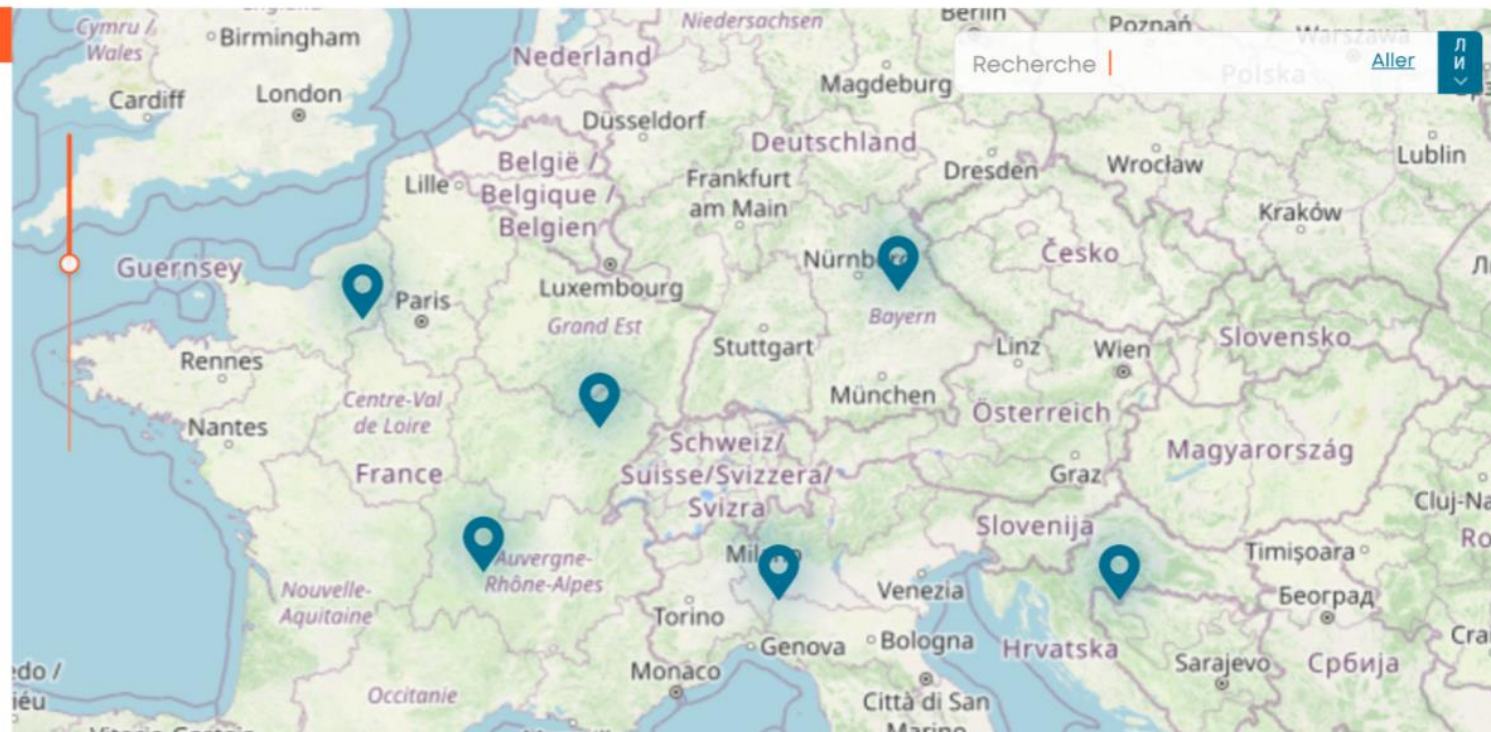
Biblioteca Nacional(Madrid, Espagne)

[Voir](#)



Biblioteca Nacional(Madrid, Espagne)

[Voir](#)





Établissements

Biblioteca Nacional(Madrid, Espagne)

L'ÉTABLISSEMENT

LOCALISATION

COLLECTION



Séries



Monographies

3 Résultats



Afrique du nord, Topographie,
1:500 000, 1924-1984, 52 feuilles



4



2



Fez, 4, 1895, 1:2000000



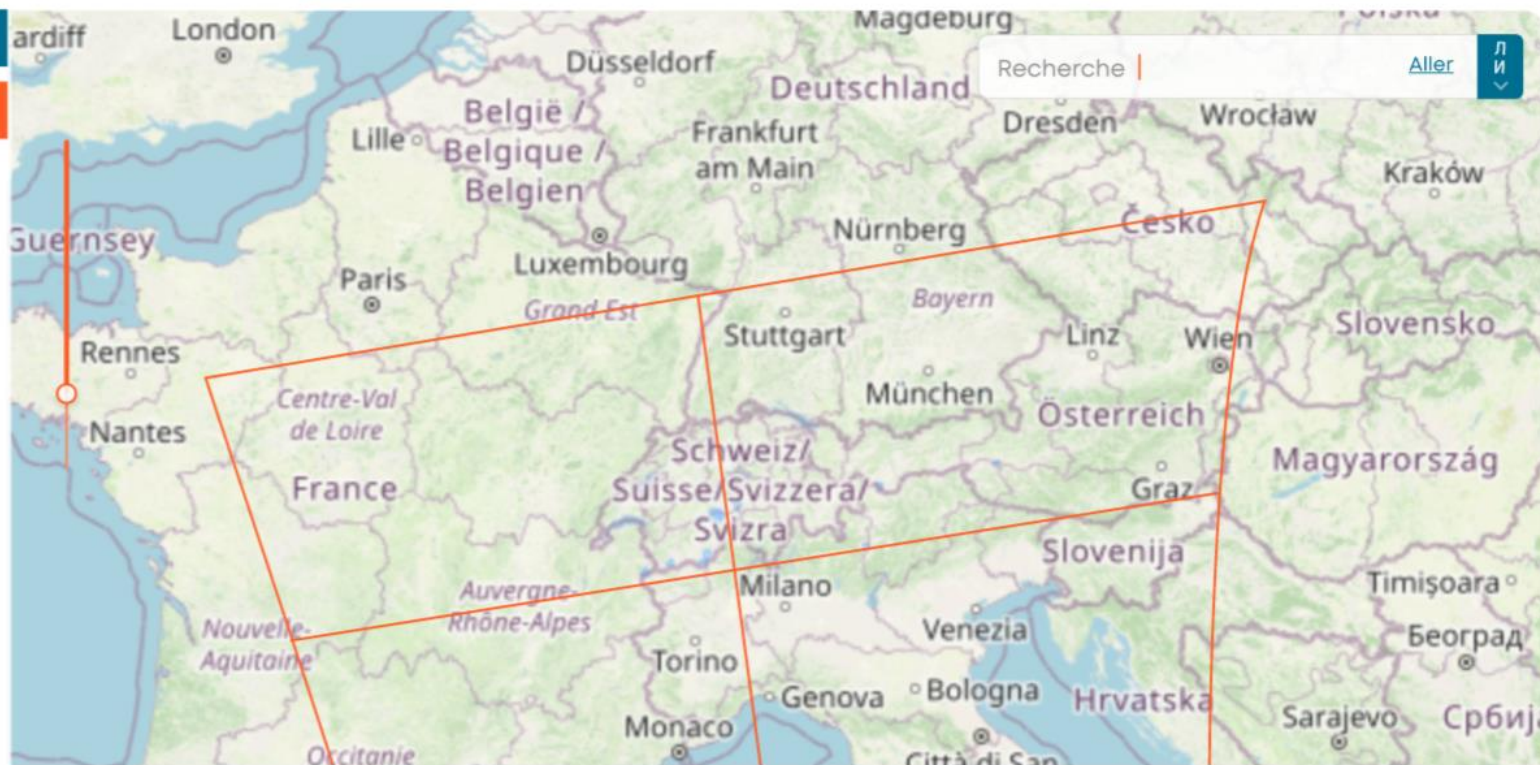
Fez, 4, 1895, 1:2000000



Fez, 4, 1895, 1:2000000

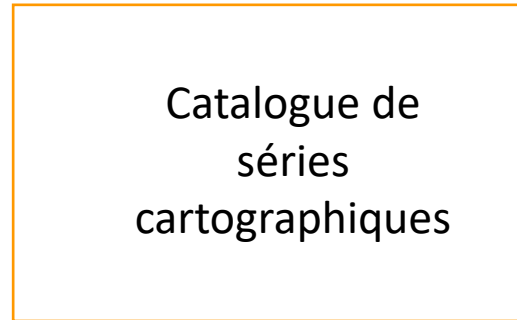


Fez, 4, 1895, 1:2000000

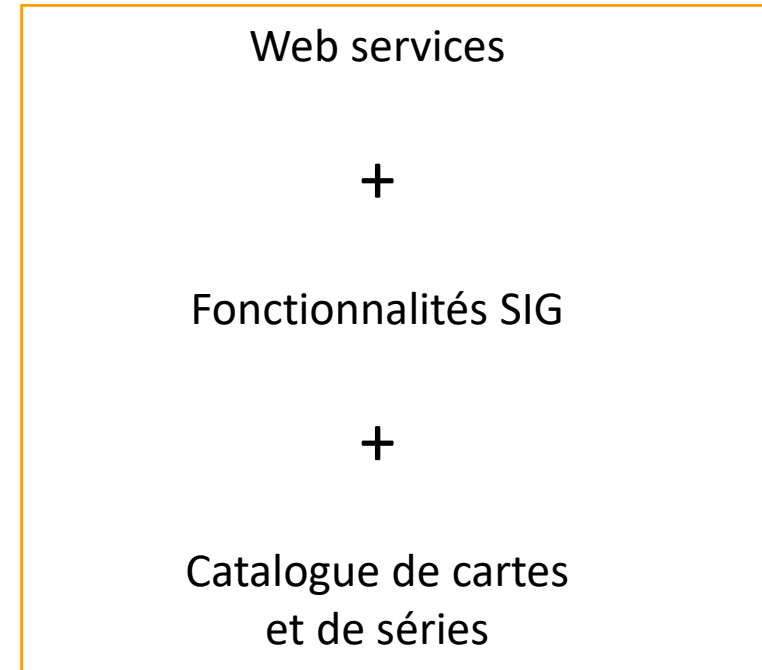




2011



2023



Dublin Core

Unimarc

```

<datafield tag="215" ind1=" " ind2=" " >
  <subfield code="a">1 carte</subfield>
  <subfield code="c">en coul.</subfield>
  <subfield code="d">56 x 73 cm, pliée 22x12cm sous pochette plastic</subfield>
  <subfield code="e">1 notice explicative ([8] p. ; 22 cm)</subfield>
</datafield>
<datafield tag="300" ind1=" " ind2=" " >
  <subfield code="a">
    Carte de base : "Levée par les Officiers du Corps d'Etat-Major et p
  </subfield>
</datafield>
<datafield tag="300" ind1=" " ind2=" " >
  <subfield code="a">Tableau des feuilles adjacentes</subfield>
</datafield>
<datafield tag="300" ind1=" " ind2=" " >
  <subfield code="a">
    Contient un carton : coupe du sondage Pringy 101, échelle 1:4 000.
  </subfield>
</datafield>
<datafield tag="300" ind1=" " ind2=" " >
  <subfield code="a">
    Relief représenté par des hachures et par des points cotés
  </subfield>
</datafield>
<datafield tag="305" ind1=" " ind2=" " >
  <subfield code="a">
    Réimpression sans modifications de la 2ème édition de 1941
  </subfield>
</datafield>
<datafield tag="307" ind1=" " ind2=" " >
  <subfield code="a">
    Titre de la notice : "Carte géologique de la France 1/80.000, 50 Châlons sur Marne"/Ministère de l'industrie, Service de la carte géologique,
  </subfield>

```

```

<bib level="a">
  <dc:identif>GE38001185</dc:identif>
  <dc:title>Ancienne Arabie</dc:title>
  <dc:creator>'auteur:' Manesson-Mallet, Alain >1630-1706</dc:creator>
  <dc:subject>Arabia Saudita</dc:subject>
  <dc:date>1683</dc:date>
  <dc:type>Cartografia a stampa</dc:type>
  <dc:format>
    [f. 34], 1 c. geogr. (p. 185), 150 x 105 mm (dalla linea d
  </dc:format>
  <dc:language>fr</dc:language>
  <dc:relation>
    'fa parte di:' Description de l'unieurs, contenant les diffé
    commandent, leurs blasons, titres & livrees: et les moe
  </dc:relation>
  <dc:coverage>FR</dc:coverage>
  <holdings>
    <library>Biblioteca Universitaria - Genova - IT-GE00
    <shelfmark>SALA 2/B/3/12</shelfmark>
  </holdings>
</bib>
<stru>
  <element>
    <dc:identif>GE38000987</dc:identif>
    <start sequence_number="63"/>
    <stop sequence_number="63"/>
  </element>
</stru>

```

Mods

```

<mods:physicalDescription>
  <mods:form authority="gmd">kartografický dokument</mods:form>
  <mods:form authority="marccategory">map</mods:form>
  <mods:form authority="marcsmd">map</mods:form>
  <mods:extent>
    1 mapa : mědiryt, kolor. ; 46 x 57 cm na listu 50,5 x 61 cm
  </mods:extent>
  <mods:physicalDescription>
  <mods:note altRepGroup="00" type="statement of responsibility">ad prototypum dell'Islanium</mods:note>
  <mods:note>Kartuše se znaky</mods:note>
  <mods:note>Legenda</mods:note>
  <mods:note>
    Privazek 104 k: Neuer ATLAS bestehend in einig curieusen Astronomischen Mappen und vielen auserlesenen a
  </mods:note>
  <mods:subject>
  <mods:cartographics>
    <mods:scale>
      Měřítko [ca 1:440 000]. 5,2 cm = 5 lieües com[m]unes de France de 25 au degré. 5,4 cm = 4 lieües de Prov
    </mods:scale>
    <mods:coordinates>
      (004°20'22" v.d.--007°20'59" v.d./044°31'54" s.š.--042°57'37" s.š.)
    </mods:coordinates>
  </mods:cartographics>
  </mods:subject>
  <mods:subject authority="czenas">
  <mods:topic>regionální geografie</mods:topic>
</mods:subject>
  <mods:subject authority="czenas">
  <mods:topic>správní obvody</mods:topic>
</mods:subject>
  <mods:subject authority="czenas">
  <mods:topic>církvevní správa</mods:topic>
</mods:subject>
  <mods:subject authority="czenas">
  <mods:topic>diecéze</mods:topic>
</mods:subject>

```

Métadonnée

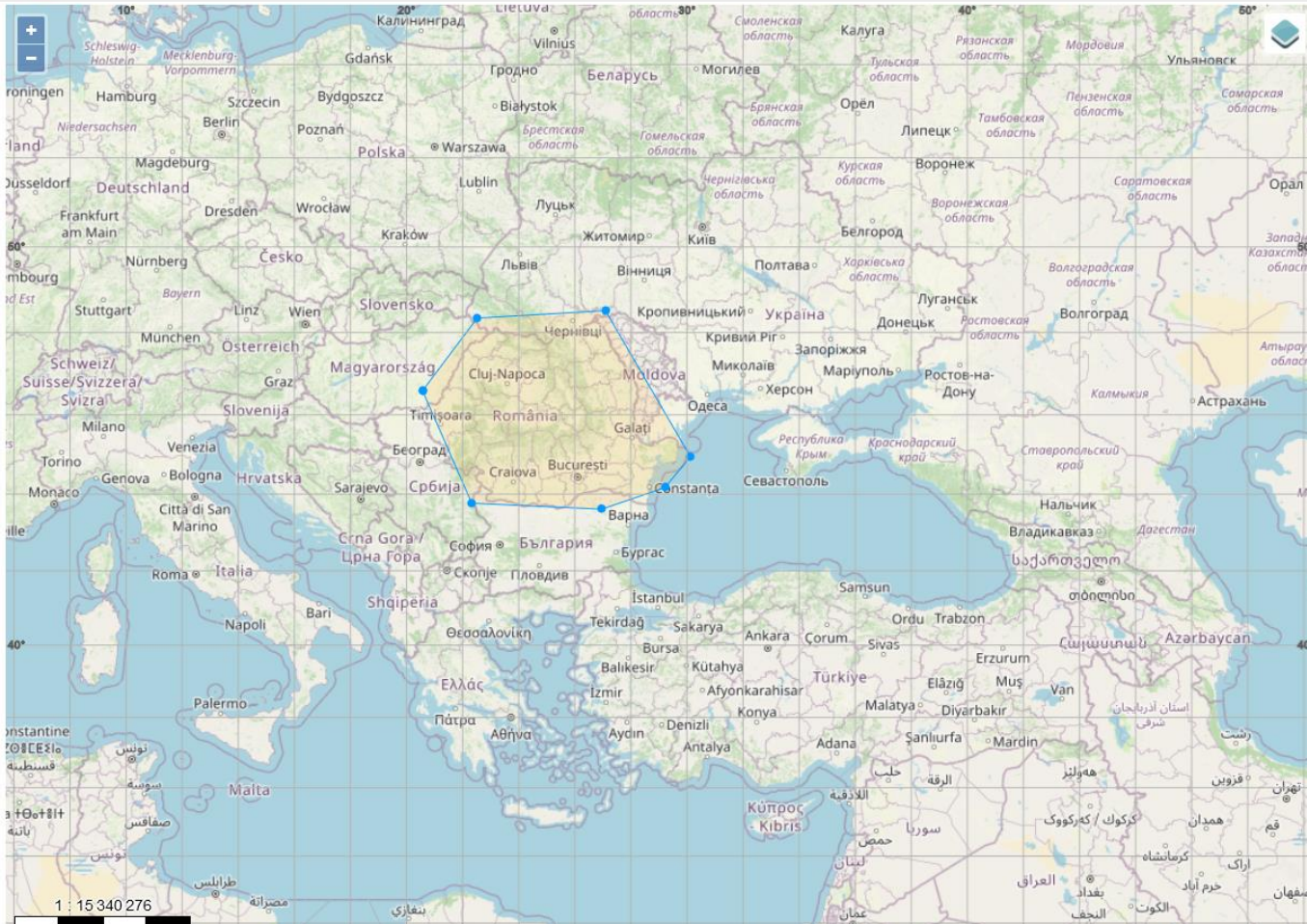
```
<datafield tag="215" ind1=" " ind2=" " >
  <subfield code="a">1 carte</subfield>
  <subfield code="c">en coul.</subfield>
  <subfield code="d">56 x 73 cm, pliée 22x12cm sous pochette plastique</subfield>
  <subfield code="e">1 notice explicative ([8] p. ; 22 cm)</subfield>
</datafield>
<datafield tag="300" ind1=" " ind2=" " >
  <subfield code="a">
    Carte de base : "Levée par les Officiers du Corps d'Etat-Major et publiée par le Dépôt de la Guerre en 1834"
  </subfield>
</datafield>
<datafield tag="300" ind1=" " ind2=" " >
  <subfield code="a">Tableau des feuilles adjacentes</subfield>
</datafield>
<datafield tag="300" ind1=" " ind2=" " >
  <subfield code="a">
    Contient un carton : coupe du sondage Pringy 101, échelle 1:4 000, établie grâce aux documents communiqués par la Régie Autonome des Pétroles
  </subfield>
</datafield>
<datafield tag="300" ind1=" " ind2=" " >
  <subfield code="a">
    Relief représenté par des hachures et par des points cotés
  </subfield>
</datafield>
<datafield tag="305" ind1=" " ind2=" " >
  <subfield code="a">
    Réimpression sans modifications de la 2ème édition de 1941
  </subfield>
</datafield>
<datafield tag="307" ind1=" " ind2=" " >
  <subfield code="a">
    Titre de la notice : "Carte géologique de la France 1/80.000, 50 Châlons sur Marne"/Ministère de l'industrie, Service de la carte géologique, 196.
  </subfield>
</datafield>
```

web service



CartoMundi

- Titre
- Zone géographique
- Thème
- Echelle
- Type de document
- Date
- ...



Outils / Tools

Dessin / Draw

- Point
- Line
- Polygon
- Rectangle
- Selection tool (highlighted)
- Guides / Guides

Modification / Modification

- Move
- Rotate
- Erase
- Copy

Sélection / Selection

- Move
- Delete
- Copy
- Paste

Grille / Grid

- Colonnes / Lignes

Attribution / Attribution

- Identifiant / Identifier

Information / Information

- Info icon

Coordonnées / Coordinates

Tableau des identifiants / Table

Importer / Import

Sauvegarder / Save

Open source et en ligne
<https://pericart.mms-h.fr/>



Outils / Tools

Coordonnées / Coordinates

Tableau des identifiants / Table

Importer / Import

Sauvegarder / Save

WMS Cartomundi / Wms layer

- Naples serie 1775 1:4000
- Naples carte 1826 1:11600
- Naples carte 1911 1:18000
- Naples carte 1940 1:5000
- Barcelone carte 1891 1:12000





Merci

Contact:

Romain Suarez

romain.suarez@univ-amu.fr
